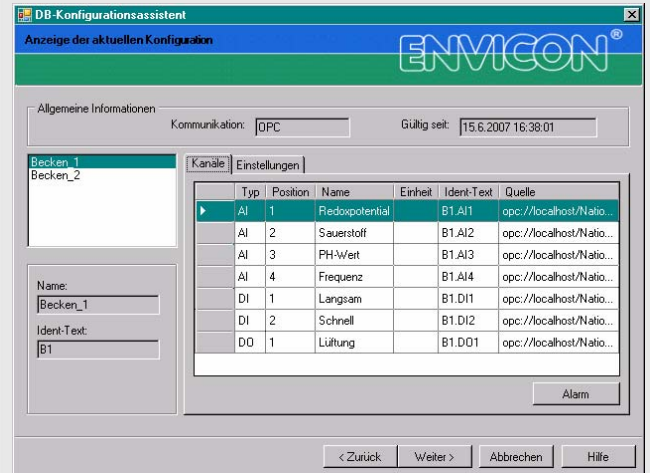
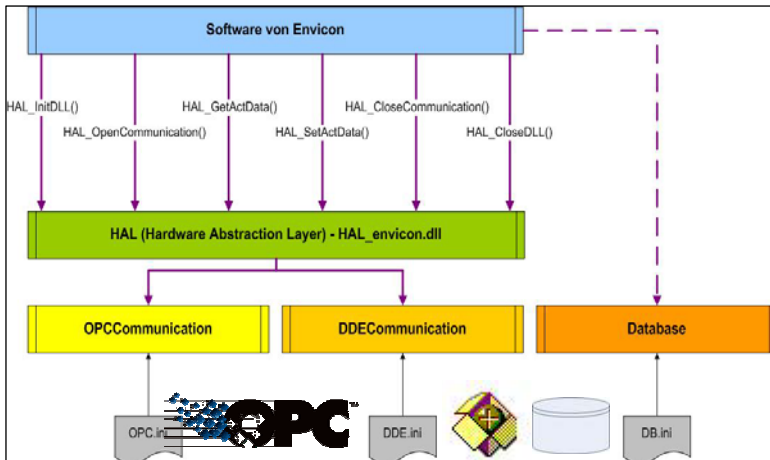


OPC-/ DDE- Datenbank-Schnittstelle



Features

- **Kommunikation mit beliebigen OPC-/ DDE-Servern**
- **Konfiguration der Kanäle und Klärbecken über ein Benutzer-Frontend**
- **Speicherung der Konfigurations- und Prozessdaten in einer Datenbank**
- **Verwendung des lizenzfreien MS SQL Server 2005 Express**
- **Konfiguration der Datenbank über einen benutzerfreundlichen Wizard**
- **Anbindung der Datenbank mit Hilfe von ADO.net 2.0 über eine CVI-Wrapper-DLL**
- **Integration in ein auf LabWindows/ CVI 8.0 basierendes Nutzerprogramm**

Systemlösung

Für ein Anwenderprogramm auf Basis NI LabWindows/CVI zur Abfrage, Visualisierung und Speicherung von Prozesswerten aus Kläranlagen sowie deren Steuerung wurde eine zusätzliche Kommunikationssoftware als Schicht zwischen einem OPC- oder DDE-Server erstellt. Die Kommunikationsschicht wurde so konzipiert, dass eine universelle Einsetzbarkeit mit Hardware verschiedener Hersteller, eine unterschiedliche Anzahl von Mess- und Steuerkanälen und variable Anzahl an Klärbecken gegeben ist. In einer zweiten Ausbaustufe wurde eine Datenbank auf Basis von MS SQL Server 2005 Express zur Speicherung der Prozess- und Steuerwerte integriert. Um die Datenbank ebenfalls flexibel zu halten, wird eine Konfiguration hinterlegt, welche über einen Wizard vorgenommen werden kann. Für die spätere Auswertbarkeit der Daten können auch Programmeinstellungen gespeichert werden.