

Steuersoftware für Pumpenprüfstand

BRANCHE

Maschinenbau

KOMPETENZFELD

Mess- & Prüfsysteme

KUNDE

Atlas Copco Portable OEM Solutions

Irmer + Elze Kompressoren GmbH

EINGESETZTE PRODUKTE

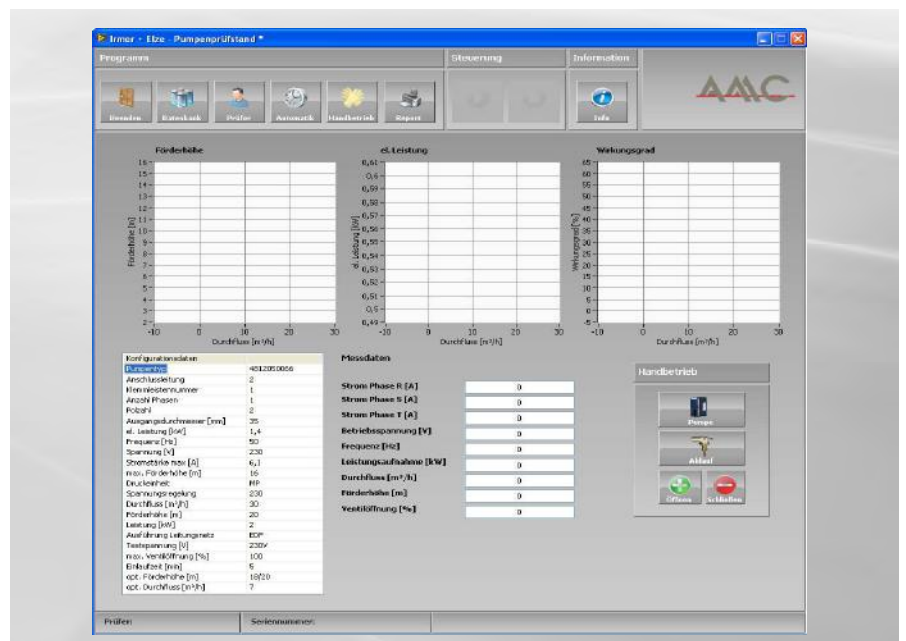
Software:

National Instruments LabVIEW™ 2010

LEISTUNGEN

- Planung & Projektierung
- ✓ Programmierung
- ✓ Installation & Inbetriebnahme
- ✓ Schulung
- Wartung & Instandhaltung

Die Funktionsüberprüfung von Pumpen stellt einen elementaren Bestandteil des Fertigungsprozesses dar. Nur durch einen abschließenden Funktionstest kann gewährleistet werden, dass das Produkt ordnungsgemäß arbeitet. Dies bietet zum Einen dem Kunden die Gewissheit, dass das erworbene Produkt wie gewünscht arbeitet, zum Anderen kann der Hersteller damit nachweisen, dass das hergestellte Produkt die Fertigung in ordnungsgemäßem Zustand verlassen hat.



AUSGANGSSITUATION

Die Steuer- und Auswertesoftware eines vorhandenen älteren Prüfstandes war mit einer Oberfläche in französischer Sprache realisiert wurden und stellte eine massive Herausforderung für den Anwender dar, da die komplexen Funktionen zur Durchführung der Prüfungen für die Bediener nur schwer nachvollziehbar waren. Selbst Fehler- und Warnmeldungen mussten über Schaltpläne und Dokumentationen mühsam zurück verfolgt und ins Deutsche übersetzt werden.

UMSETZUNG

Für den vorhandenen Prüfstand wurde eine modular aufgebaute Software in deutscher Sprache neu entwickelt. Die Steuer- und Bedienfunktionen wurden dabei von der alten Software übernommen, das Nutzerinterface der alten Software nachempfunden. Dadurch hat der Nutzer das „Look & Feel“ der bisher eingesetzten Prüfsoftware gleichzeitig mit der Möglichkeit zur einfachen und effiziente Erweiterung Software in deutscher Sprache. Die vorhandene Hardware des Prüfstandes blieb dabei erhalten.

Steuersoftware für Pumpenprüfstand

SYSTEM- EIGENSCHAFTEN

- Modular aufgebaute Software-Architektur
- Gleichzeitige Steuerung von 3 Prüfplätzen
- Datenbankanbindung auf Basis Microsoft Access
- Automatisierte Erstellen von Prüfprotokollen

NUTZEN

Durch die neue Prüfsoftware ist es nun möglich, alle Bedienfunktionen vollständig zu verstehen und zu beherrschen. Die sicherheitstechnischen Mängel der alten Software wurden durch die Übersetzung ins Deutsche behoben. Außerdem ist es durch die modular gestaltete Architektur der Software jetzt möglich, den Funktionsumfang schnell und effizient zu erweitern oder bestimmte Prüfalgorithmen zu verändern, um der Prüfstand und die Software an neue Prüfvorschriften anzupassen.



ZUSAMMENFASSUNG

Die alte französische Prüfsoftware wurde durch eine neue, modular aufgebaute Software in deutscher Sprache ersetzt. Dadurch wurden akute sicherheitstechnische Mängel behoben. Die neue Lösung erlaubt es, zukünftige Änderungen im Prüf-ablauf schnell in den Prüfstand zu integrieren sowie neue Funktionen schnell und effizient einzubauen.

Durch die Übersetzung ins Deutsche wird für die Bediener deutlicher, welche Funktionen mit den Bedien-handlungen ausgelöst werden und

wo die Quelle eines auftretenden Fehlers zu suchen ist.

Die Nutzeroberfläche wurde an die bisher eingesetzte Software angepasst, um das alte „Look & Feel“ zu erhalten und den Anwendern die Möglichkeit zur problemlosen und schnellen Einarbeitung zu geben.

Auch die Integration von neuen Pumpenmodellen in die bestehende Datenbank auf Basis Microsoft Access wurde optimiert und ist nun einfacher zu realisieren.