

Ihr NI-Partner:



AMC – Analytik & Messtechnik GmbH Chemnitz

Heinrich-Lorenz-Str. 55 Tel.: +49/371/38388-0  
09120 Chemnitz Fax: +49/371/38388-99  
E-Mail: info@amc-systeme.de Web: www.amc-systeme.de

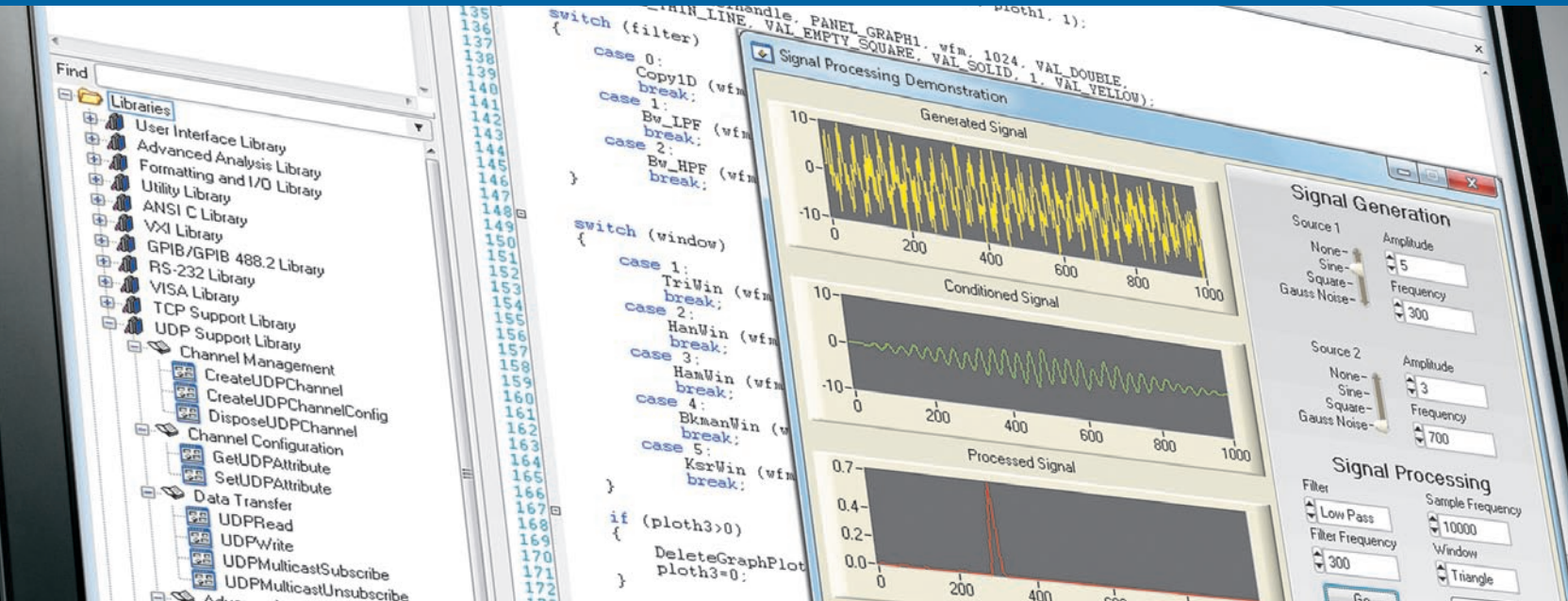
Bewährte ANSI-C-Entwicklungsumgebung

# NI LabWindows™/CVI

Effizientere Entwicklung

Optimierte Hardwareanbindung

Erweiterte Analysefunktionen



## Anwendungsentwicklung für Mess- und Prüfsysteme mit ANSI C

Bei der Software LabWindows/CVI von National Instruments handelt es sich um eine bewährte, auf ANSI C basierende Entwicklungsumgebung, die Anwendern ein umfassendes Paket mit Programmierwerkzeugen für die Entwicklung von Prüf-, Steuer- und Regelanwendungen zur Verfügung stellt. Sie kombiniert die Langlebigkeit und Wiederverwendbarkeit von ANSI C mit Funktionen, die speziell für die Gerätesteuerung, Datenerfassung, Analyse und Entwicklung von Benutzeroberflächen konzipiert sind.

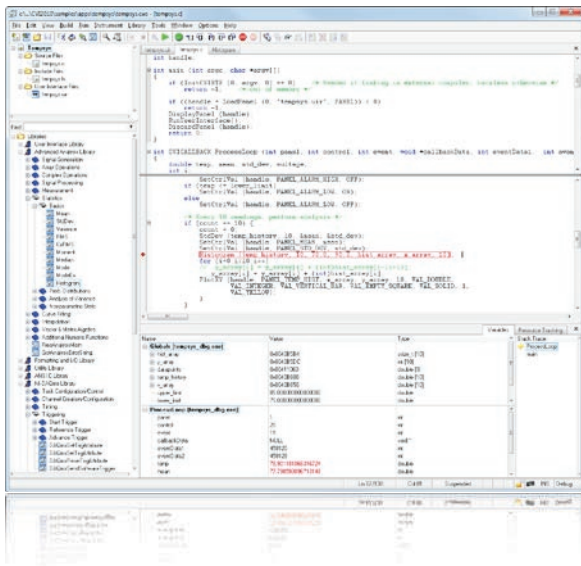


### Integrierte ANSI-C-basierte Entwicklungsumgebung

Anwender können mit einer einzigen Benutzeroberfläche große Projekte erstellen und verwalten. Die Entwicklungsumgebung ermöglicht eine benutzerdefinierte Anpassung der Einstellungen und lässt sich darüber hinaus in Quellcode- und Anforderungsverwaltung sowie in Datenverwaltungssystemen integrieren.

### Datenerfassung und Messgerätsteuerung

Mithilfe integrierter Messbibliotheken lassen sich Datenerfassungsgeräte sowie eine Vielzahl an Messgeräten einfach in den ANSI-C-Quellcode einbinden und schließlich verwenden. Dadurch kann interaktiv mit GPIB-, USB-, Ethernet-, PCI-, PXI- und VXI-gestützten sowie seriellen Geräten kommuniziert werden.

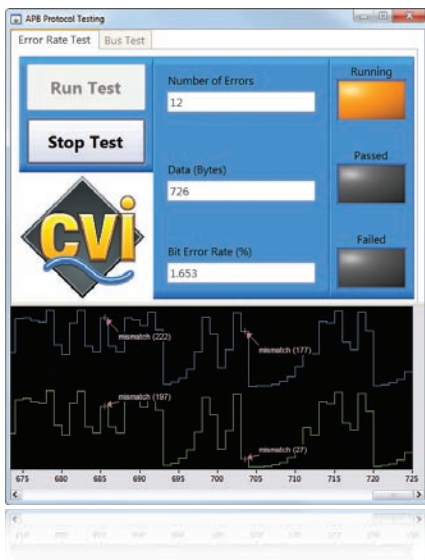
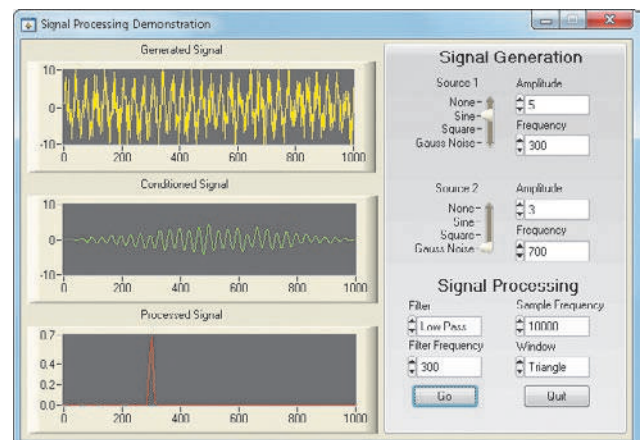


## Effizientere Entwicklung

- Ansprechende grafische Benutzeroberflächen mit messspezifischen Komponenten per Drag and drop erstellen
- Konsistente Programmieraufgaben schneller mit Projektassistenten und -vorlagen implementieren
- Programmierschnittstellen (APIs) einfach durchsuchen sowie Funktionsaufrufe interaktiv prüfen und in Quellcode mit Funktionspanels einfügen
- Fehler in Anwendungen mit Variablen- und Überwachungsfenstern (Watch Window) finden und beheben
- Speicherprobleme mit dem Resource Tracking Window lokalisieren
- Quellcode für mehr Leistung mithilfe des LabWindows™/CVI Execution Profiler Toolkit analysieren und optimieren

## Erweiterte Analysefunktionen

- Leistungsstarke Algorithmen und spezielle Funktionen für die erweiterte Analyse und Signalverarbeitung von Messdaten
- Informationen aus erfassten Daten und einmaligen Messungen extrahieren
- Signale erzeugen, verändern, verarbeiten und analysieren
- Applikationen um Funktionen für intelligente Entscheidungsfindungsprozesse ergänzen
- Online- und Offline-Analysen ausführen
- Beispielanalysen gezielt nutzen



## Optimierte Hardwareanbindung

- Zuverlässige und deterministische Anwendungen für Echtzeithardware mit dem LabWindows/CVI Real-Time Module erstellen
- Anwendungen für das Betriebssystem Linux® mithilfe des LabWindows/CVI Run-Time Module für Linux® kompilieren und ausführen
- Mit FPGA-Zielsystemen kommunizieren

Ihr NI-Partner: **AMC**

**AMC – Analytik & Messtechnik GmbH Chemnitz**

Heinrich-Lorenz-Str. 55 Tel.: +49/371/38388-0  
 09120 Chemnitz Fax: +49/371/38388-99  
 E-Mail: info@amc-systeme.de Web: www.amc-systeme.de

**ni** Integration Partner

SYSTEM INTEGRATOR

**National Instruments Germany GmbH**  
 Ganhofenstraße 70 b • 80339 München • Tel.: +49 89 7413130 • Fax: +49 89 7146035 • info.germany@ni.com • ni.com/germany

**National Instruments Ges.m.b.H.**  
 Plainbachstr. 12 • 5101 Salzburg-Bergheim • Tel.: +43 662 457990-0 • Fax: +43 662 457990-19 • ni.austria@ni.com • ni.com/austria

**National Instruments Switzerland Corporation Austin, Zweigniederlassung Ennetbaden**  
 Sonnenbergstr. 53 • 5408 Ennetbaden • Tel.: +41 56 2005151 • Fax: +41 56 2005155 • ni.com/switzerland • ni.switzerland@ni.com

National Instruments • info.germany@ni.com • ni.com • Ganhofenstraße 70 b • 80339 München • Tel.: +49 89 7413130 • Fax: +49 89 7146035 • Sitz der Gesellschaft: München • Handelsregister: Amtsgericht, München HRB 93 145 USt-Id.Nr.: DE 129 424 315 • WEEE-Reg.-Nr.: DE 30536661 • Geschäftsführer: Michael Dams, Pete Zogas • Commerzbank München Konto 5 957 357 00 BLZ 700 800 00

National Instruments Ges.m.b.H. • ni.austria@ni.com • ni.com • Plainbachstr. 12 • 5101 Salzburg-Bergheim • Tel.: +43 662 45 79 90 0 • Fax: +43 662 45 79 90 19 • Sitz der Gesellschaft: Bergheim FN 34180s Firmenbuchgericht: Landesgericht Salzburg • UID ATU33948404 • WEEE-Reg. Nr. ERA# 50470 • DVR 0957089 • Geschäftsführer: Dipl.-Ing. Günther Stefan • Hypo Bank Bergheim (BLZ 55000) Konto 209016370

©2011 National Instruments. Alle Rechte vorbehalten. CVI, National Instruments, NI und ni.com sind Warenzeichen von National Instruments. Die Bezeichnung LabWindows wird unter Lizenz der Microsoft Corporation verwendet. Windows ist eine in den USA und anderen Ländern eingetragene Marke der Microsoft Corporation. Linux® ist in den USA und anderen Ländern ein eingetragenes Warenzeichen von Linus Torvalds. Alle anderen Produkt- und Firmennamen sind Marken oder Handelsbezeichnungen der jeweiligen Unternehmen. Druckfehler, Irrtümer und Änderungen vorbehalten. 350680H-117 2889

